

# Lifento

*Charte éthique*  
*Juin 2023*

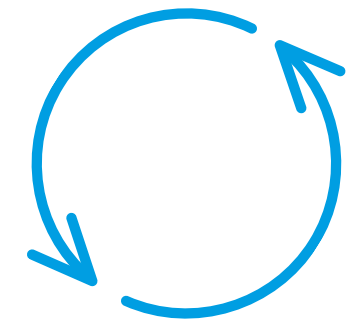


## LAISSER LES PRINCIPES FONDAMENTAUX GUIDER NOS COMPORTEMENTS

“ ***Lifento place le respect des valeurs et la conscience d’une responsabilité quotidienne au cœur de ses engagements.*** ”

LIFENTO est inspiré de “Life into”.

En anglais signifie pleine vie, insuffler la vie, un nouvel élan, un nouveau souffle.



Ces valeurs fortes nous engagent au quotidien auprès de nos clients, nos partenaires, nos actionnaires et nos collaborateurs. Nous le devons également aux secteurs du soin et du grand âge.

Aussi nous croyons que cela commence par un engagement d'éthique et d'intégrité dans toutes nos activités. Chaque membre de l'équipe se doit d'agir conformément aux principes de cette charte que nous avons définis à travers nos convictions et nos valeurs dans le respect nos obligations et nos règles.

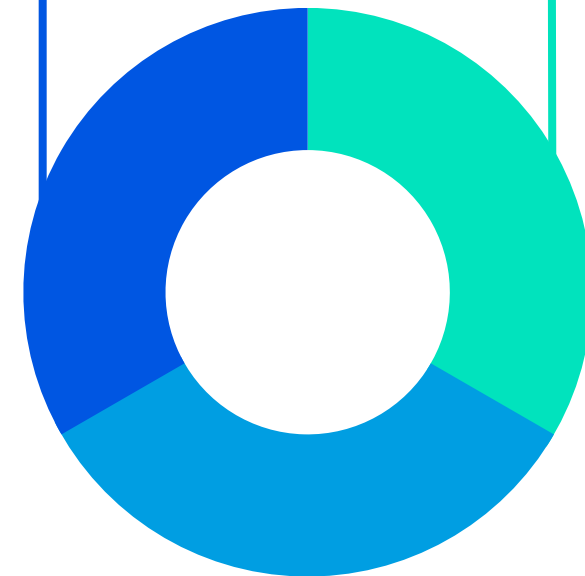
C'est ainsi que Lifento entend s'engager sur les enjeux la concernant : la confiance et le dialogues tant avec les investisseurs que les parties prenantes, la transparence et la délivrance d'une performance responsable collective.

# NOS VALEURS

Ces valeurs guident nos actions et nos comportements, inspirent notre management et nos développements

## **Bienveillance**

Nous nous employons à donner aux autres la place, le respect et l'attention qui leur sont dus avec pour objectif la préservation et l'amélioration du bien-être ainsi que la valorisation de l'initiative individuelle et du travail collectif.



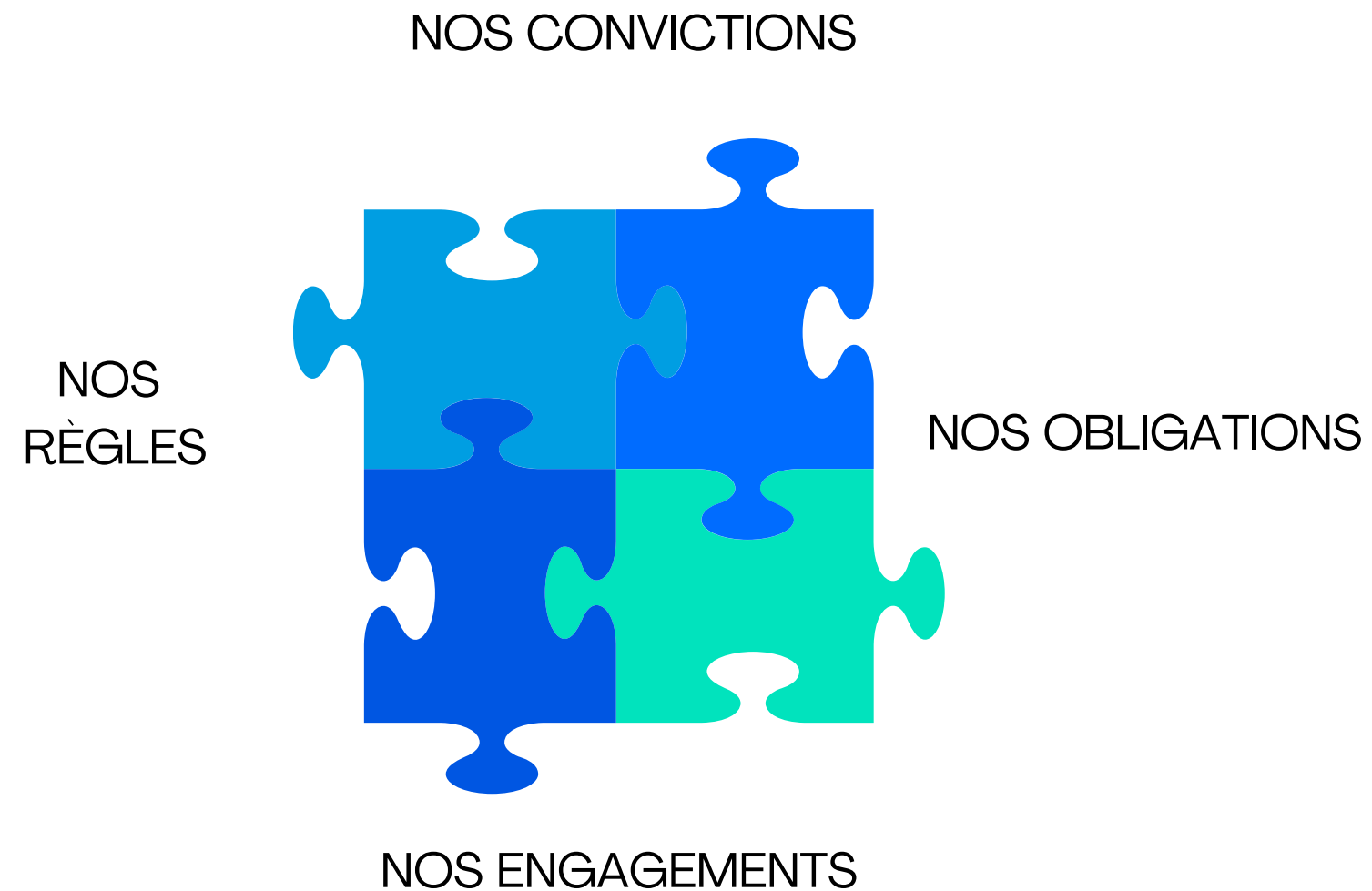
## **Engagement**

Nous communiquons avec nos interlocuteurs sur les attentes de chacun, dans un esprit constructif et avec le souci d'une information sincère, précise et complète qui nous permet d'atteindre des objectifs concrets.

## **Performance**

Nous considérons que la création de valeur exige un comportement éthique et responsable dans une approche globale de notre environnement. Notre réputation repose sur des actes tangibles et sur notre capacité à atteindre des résultats en utilisant nos ressources de manière optimale.

# L'ÉTHIQUE EST UNE DIMENSION ESSENTIELLE POUR LA RÉUSSITE DE LIFENTO



## AGIR CONFORMÉMENT AUX PRINCIPES DÉONTOLOGIQUES DE LIFENTO

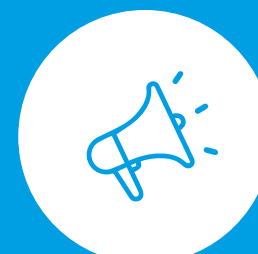


Règlement interne  
Respecter le code de déontologie de LIFENTO



Ethique  
Une conduite responsable à l'égard de LIFENTO et des parties prenantes

- Confidentialité & intégrité des informations
- Prévention des conflits d'intérêts
- Vigilance



Procédures réglementaires  
Respecter la réglementation en matière de procédures

- Directive Européenne Anti blanchiment
- Règlement de déontologie des OPC I AFG/ASPIM

# VEILLER À METTRE EN PRATIQUE NOS PRINCIPES D'ACTION

## Avec nos clients

- Chaque collaborateur met à disposition des clients son expérience et ses compétences pour l'accompagner au mieux dans le temps. Il l'aide à prendre ses décisions en lui proposant des solutions adaptées à son profil et à ses intérêts tout en l'informant des risques associés



## Avec nos collaborateurs

- Lifento exerce son activité dans le respect des droits humains et sociaux fondamentaux. Être et agir en employeur responsable permet d'encourager le développement personnel des collaborateurs et de préserver les principes de non-discrimination et d'équité. Ainsi tous les collaborateurs sont traités avec dignité et respect



## Avec les parties prenantes

- L'écosystème de Lifento comprend, outre les investisseurs et les collaborateurs, les exploitants, les prestataires de service et les banques. Lifento souhaite promouvoir avec eux des solutions gagnant- gagnant



# ANCRER NOTRE SIGNATURE EN INTÉGRANT LES CRITÈRES ESG À NOTRE PROCESSUS D'INVESTISSEMENT



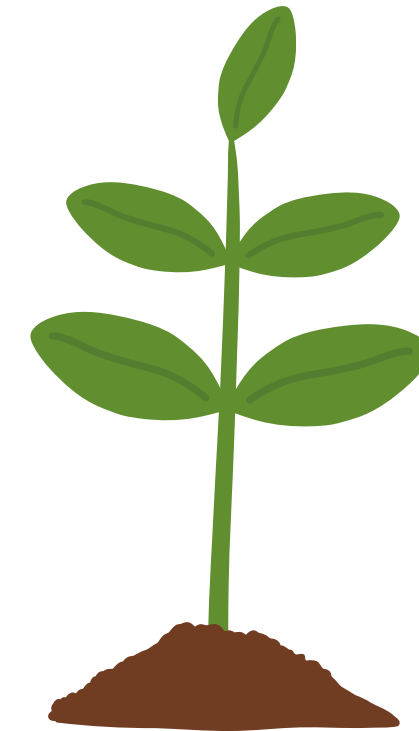
ENVIRONNEMENT

Notre priorité est de réduire l'empreinte carbone de notre portefeuille et de renforcer sa résilience environnementale dans une démarche de valorisation des actifs et de maîtrise des risques



SOCIAL

Les critères sociaux peuvent inclure en particulier le développement des territoires, les critères relatifs à l'accessibilité, la mobilité, le confort et la santé des occupants, les services rendus aux occupants, ou encore la mixité sociale et fonctionnelle



GOUVERNANCE

Lifento promeut les valeurs coopératives de gouvernance démocratique, de relation de confiance et de respect avec et entre les parties prenantes

## Notre Fondation S612

Depuis notre création, nous menons une politique d'investissement immobilier éthique et responsable visant à minimiser les impacts environnementaux des actifs et assurer une contribution sociétale positive.

Aussi nous intégrons les enjeux sociétaux, en particulier avec le développement des territoires, les critères relatifs à l'accessibilité, la mobilité, le confort et la santé des occupants, les services rendus aux occupants, ou encore la mixité sociale et fonctionnelle. Cela implique des engagements forts et concrets dans la gestion de nos actifs, sans pour autant renoncer à la performance.

### Abrité par

The logo consists of a blue square with the text 'Fondation de France' in white, stacked vertically. 'Fondation' is on the top line, 'de' is on the second line, and 'France' is on the third line.

Créée par Lifento en juillet 2021, **la Fondation S612** domicilié au siège social de la Fondation de France, a pour ambition de:

- soutenir
- promouvoir
- accompagner

les initiatives en faveur des personnes vulnérables dans les domaines de l'**enfance**, de la **santé** et de l'**éducation**, en **France** comme à l'**international**.

Le financement de la fondation est assuré par un mécanisme innovant de parts de partage au sein de tous les fonds Lifento et d'abondement par l'entreprise.

Le Fonds s'attache notamment à soutenir concrètement des projets à fort impact solidaire par des actions directes, efficaces et mesurables.

# Lifento

38, rue Etienne Marcel  
75002 Paris, France


+33(0)1 73 01 08 45

Fait à Paris, le 21.6.2023



Frédéric DELLEAUX

Fait à Paris, le 21.6.2023



Maxime CLEMENCEAU

Fait à Paris, le 21.6.2023



Alfred de CRÉPY

Fait à Paris, le 21.6.2023



Julien AZNAREZ